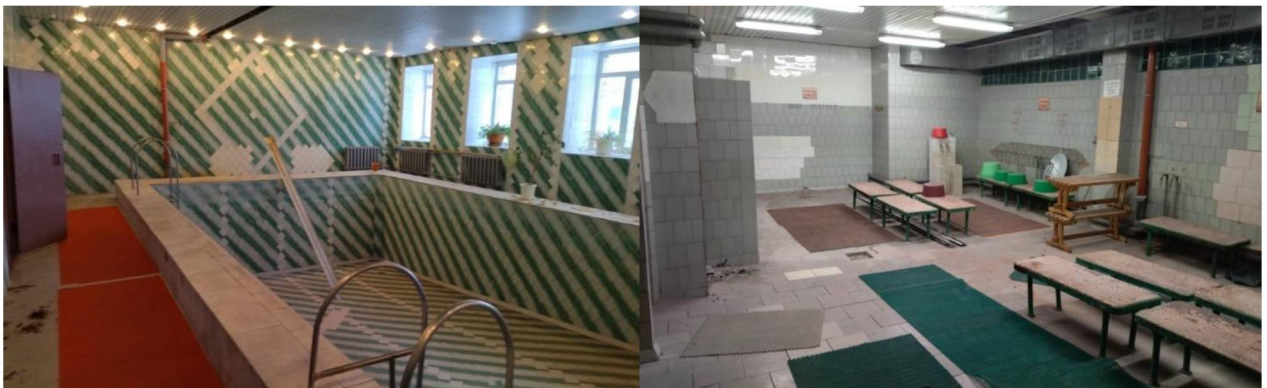


ФОТОМАТЕРИАЛЫ

банно-прачечный комплекс № 1 с кадастровым номером 86:10:0101020:140
расположенный по адресу: Ханты-Мансийский автономный округ – Югра,
город Сургут, улица Декабристов, дом 11



Объекты приватизации:

- 1) банно-прачечный комплекс № 1 с кадастровым номером 86:10:0101020:140 (назначение: нежилое, 4 – этажный (подземных этажей – 1), общая площадь 2 917,7 кв. м.);
- 2) движимое имущество: панель ЩО-70-1-36УЗ со счетчиком Меркурий;
- 3) движимое имущество: насос К 45/30;
- 4) движимое имущество: насос К 45/30;
- 5) движимое имущество: насос К 45/30;
- 6) движимое имущество: шкаф пожарный ШП-310 нок левый;
- 7) движимое имущество: шкаф пожарного крана ШПК-310;
- 8) движимое имущество: шкаф пожарного крана ШПК-310;
- 9) движимое имущество: шкаф пожарного крана ШПК-310;
- 10) движимое имущество: шкаф пожарного крана ШПК-310;
- 11) движимое имущество: шкаф пожарного крана ШПК-310;
- 12) движимое имущество: насос Гном 10/10,53 /10;
- 13) движимое имущество: панель ЩО-70-1-09УЗ-13-2504.2;
- 14) движимое имущество: панель ЩО-70-1-09УЗ-13-2504.3;
- 15) движимое имущество: щит ВРУ8-3Н-102-31УХЛ4 ЩАО;
- 16) движимое имущество: щит ВРУ8-3Н-302-31УХЛ4 ЩО;
- 17) движимое имущество: шкаф учета электрической энергии;
- 18) движимое имущество: насос ГВС IL 65/140-7.5/2;
- 19) движимое имущество: насос ГВС IL 65/140-7.5/2;
- 20) движимое имущество: пожаро-охранная сигнализация БПК Сандуны;
- 21) движимое имущество: электрокаменка Harvia 26 кВт Profi;
- 22) движимое имущество: блок управления С-260-34к к каменкам;
- 23) движимое имущество: электрокаменка Harvia 26 кВт Profi;
- 24) движимое имущество: блок управления С-260-34к к каменкам;
- 25) движимое имущество: печи д/сауны;
- 26) движимое имущество: счетчик ВСХ-50 в комплекте;
- 27) движимое имущество: теплосчетчик СТ-50 в комплекте;
- 28) движимое имущество: теплосчетчик СТ-50 в комплекте;
- 29) движимое имущество: регулятор температуры ЦР-8001/2;
- 30) движимое имущество: шкаф учета энергоресурсов ГВС;
- 31) движимое имущество: парогенератор ПЭЭ-50/100 с регулятором температуры;
- 32) движимое имущество: парогенератор ПЭЭ-50/100Н;
- 33) движимое имущество: телефонная станция АТСК 16010;
- 34) земельный участок с кадастровым номером 86:10:0101020:37, назначение: под банно-прачечный комплекс № 1, площадью 3160 кв. м.

Адрес (местоположение):

- банно-прачечный комплекс № 1 и движимое имущество расположены по адресу: Ханты-Мансийский автономный округ – Югра, город Сургут, улица Декабристов, дом 11;

- земельный участок расположен по адресу: Ханты-Мансийский автономный округ – Югра, город Сургут, микрорайон 7, улица Декабристов, 11.

Техническое описание объекта недвижимости

1. Общие сведения

Область, республика, край	Тюменская область, Ханты-Мансийский автономный округ - Югра
Муниципальное образование	городской округ город Сургут
Местонахождение	г. Сургут, ул. Декабристов, 11
Тип объекта	Нежилое здание
Наименование объекта	Банно - прачечный комплекс №1
Идентификационный номер	71:136:001:001161000
Кадастровый номер	86:10:0000000:0000:71:136:001:001161000
Техническая характеристика	Общая площадь- 2917,7 м2
Назначение	Коммунальное хозяйство
Составляющие объекта	А, А1 ,а, а1, а2
Строения	
Сооружения	

2. Состав объекта

Наименование	Название составляющих объекта	Краткое описание	общая площадь, в том числе пристрой (кв. м)	площадь застройки (кв. м)	протяженность (м)	№ инвентарный
1	2	3	4	5	6	7
а2, а1, а, А, А1	Банно - прачечный комплекс №1	четырёхэтажное, нежилое, стены - кирпичные, перегородки- кирпичные, гипсокартон, фундамент - железобетонные сваи, крыша - рулонная, перекрытия - железобетонные плиты	2917,7	1211,7		

Общая площадь здания 2917,7 кв. м

Площадь мест общего пользования

Площадь территории

Площадь застройки территории 1211,7 кв. м

Площадь по дорогам и проездам

3. Постановка на технический учет

№ инв.	Наименование объекта	Документы, на основании которых объект будет поставлен на учет	Фамилия, имя, отчество лица, ответственного за постановку на учет	Подпись дата
	Банно - прачечный комплекс №1	Постановление о переименовании объекта № 7244 от 26.10.2011 г.	Усик В.Г.	23.04.2008

Примечание:



0000000000-0000000000-0000356571-0000026970

ФЕДЕРАЛЬНАЯ СЛУЖБА РЕГИСТРАЦИИ, КАДАСТРА И КАРТОГРАФИИ

ФЕДЕРАЛЬНОЕ ГОСУДАРСТВЕННОЕ УНИТАРНОЕ ПРЕДПРИЯТИЕ, ОСНОВАННОЕ НА ПРАВЕ ХОЗЯЙСТВЕННОГО ВЕДЕНИЯ,
«РОССИЙСКИЙ ГОСУДАРСТВЕННЫЙ ЦЕНТР ИНВЕНТАРИЗАЦИИ И УЧЕТА ОБЪЕКТОВ НЕДВИЖИМОСТИ
ФЕДЕРАЛЬНОЕ БЮРО ТЕХНИЧЕСКОЙ ИНВЕНТАРИЗАЦИИ»

ФГУП «РОСТЕХИНВЕНТАРИЗАЦИЯ - ФЕДЕРАЛЬНОЕ БТИ»
Филиал ФГУП «Ростехинвентаризация – Федеральное БТИ»
по Ханты – Мансийскому АО-Югра
СУРГУТСКОЕ ОТДЕЛЕНИЕ

ТЕХНИЧЕСКИЙ ПАСПОРТ

на нежилое здание

(вид объекта учета)

Бапно - прачечный комплекс №1

(наименование объекта учета)

Адрес (местоположение) объекта учета:

Субъект Российской Федерации	Тюменская область, Ханты-Мансийский автономный округ-Югра	
Район:		
Муниципальное образование	тип	городской округ
	Наименование	город Сургут
Населенный пункт	тип	Город
	Наименование	Сургут
Улица (проспект, переулок и т.д.)	тип	улица
	Наименование	Декабристов
Номер дома	11	
Номер корпуса		
Номер строения		
Литера	A, A1, a, a1, a2	
Иное описание местоположения		

Сведения о ранее произведенной постановке на технический учет в ОТИ

Инвентарный номер	71:136:001:001161000
Кадастровый номер	86:10:0000000:0000: 71:136:001.001161000

Штамп органа государственного технического учета о внесении сведений в Единый государственный реестр объектов капитального строительства (ЕГРОКС)

Наименование учетного органа	
Инвентарный номер	
Кадастровый номер	
Дата внесения сведений в ЕГРОКС	

Паспорт составлен по состоянию

Руководитель ОТИ

(Максимова Т.С.)



I. Регистрация права собственности

Дата записи	Полное наименование учреждения, предприятия или организации	Документы, устанавливающие право собственности с указанием, кем, когда и за каким номером выданы	Долевое участие при общей собственности	Подпись лица свидетельствующего правильность записи
21.11.2011	Муниципальное образование городской округ город Сургут Сургутское городское муниципальное унитарное предприятие "Городские тепловые сети"	Свидетельство о государственной регистрации права № 86-АБ 169960 от 09.03.2011г. Свидетельство о государственной регистрации права № 72 НЛ 045393 от 15.05.2008г.	собственность хоз-е ведение	

II. Экспликация площади земельного участка - кв. м.

Площадь участка					
по документам	фактически	застроенная	Незастроенная площадь		
			замошенная	озелененная	прочая
1	2	3	4	5	6
		1211,7			

III. Благоустройство здания - кв. м.

Водопровод	Отопление						Централиз. горячее водоснабжение	Ванны		
	от ТЭЦ	групп. котельн.	соб. котельн.	от АОГВ	печное	другое		С центр. горяч. водосн.	С газовыми колонками	С дровяными колонками
1	2	3	4	5	6	7	8	9	10	11
2212,9	2212,9	0,0	0,0	0,0	0,0	0,0	2212,9	0,0	0,0	0,0

Канализация	Газоснабжение		Электроснабжение	Лифты		Радио	Телефон	Вентиляция	Сигнализация
	Централизованное	Жидким газом		Пассажирские	Грузовые				
12	13	14	15	16	17	18	19	20	21
2212,9	0,0	0,0	2917,7	0,0	0,0	0,0	2212,9	2212,9	2212,9

IV. Общие сведения

Назначение	Коммунальное хозяйство
Использование	по назначению
Год постройки	1990
Количество мест (мощность),	
а)	
б)	
в)	
г)	

V. Исчисление площадей и объёмов здания и его частей

Литера по плану	Наименование здания и его частей	Формулы для подсчёта площадей по наружному обмеру	Площадь (кв.м)	Высота (м)	Объём (куб.м)
1	2	3	4	5	6
А	Основное строение	1- 2 этажи $24,70 \times 37,40 + 13,30 \times 6,45 \times 2 + 3,83 \times 1,80$	1102,2	6,2	6834
		3 этаж $25,55 \times 16,67 + 3,00 \times 13,43 + 3,83 \times 1,80$	473,1	3,1	1467
А1	Подвал	$24,70 \times 37,40 + 13,30 \times 6,45 \times 2 + 3,83 \times 1,80$	1102,2	2,4	2645
а	Тамбур	$2,25 \times 9,30$	20,9	3	63
а1	Тамбур	$2,40 \times 3,00$	7,2	3	22
а2	Холодный пристрой	$7,22 \times 1,46$	10,5	3,25	34
	Крыльцо	$1,40 \times 11,10 + (8,51 + 11,10) / 2 \times 1,40 + 8,51 \times 0,68 + 0,40 \times 1,70 \times 2 + 0,68 \times 0,40 \times 2$	37		
		$0,58 \times 6,00 + (2,53 + 6,00) / 2 \times 1,52 + 0,83 \times 2,53 + 2,25 \times 0,25 \times 2$	13,6		
		$0,75 \times 1,10 + 1,20 \times 2,48 + 1,10 \times 2,40 + 2,15 \times 4,00$	15		
	Спуск в подвал	$1,50 \times 3,55$	5,3		

VI. Техническое описание конструктивных элементов здания и определение износа

Интерьер А, А1 Основное строение

Год постройки 1990 г.

Число этажей III

Год капитального ремонта Г.

Год реконструкции

Группа капитальности I

Вид отделки улучшенная

№ п/п	Наименование конструктивных элементов	Описание конструктивных элементов (материал, конструкция, отделка и прочее)	Техническое состояние (осадки, трещины, гниль и т.п.)	Удельный вес по таблице		Поправки к уд. весу %		Удельный вес с поправками		Износ в %	Процент износа к строению	Текущие изменения износа %	
				5	6	7	8	9	10			эле-мента	в стро-ении
1	Фундамент	железобетонные сваи	трещины в наземной части цоколя	6	1	6.0	25	1.50					
2	Стены и перегородки	кирпичные, перегородки - кирпичные, гипсокартон		19	1	19.0	15	2.85					
3	Перекрытия	железобетонные плиты		11	1	11.0	15	1.65					
4	Крыша	рулонная	течь, кровля местами	2	1	2.0	25	0.50					
5	Полы	линолеум, бетонные		7	1	7.0	15	1.05					
6	Окна	металлопластиковые		3.84	1	3.8	5	0.19					
7	Двери	простые, филенчатые, металлопластиковые, металлические		4.16	1	4.2	10	0.42					
8	Отделочные работы	штукатурка, окраска, побелка, обои, плитка		19	1	19.0	10	1.90					
9	Внутреннее санитарно-техническое и электрическое устройство	центральное отопление, вентиляция, горячее отопление, водопровод, канализация, горячее водоснабжение, центральные, электрооснабжение, скрытая проводка, телефон, вентиляция	проржавление трубопровода	16	1	16.0	40	6.40					
10	Прочие работы	крыльца		12	1	12.0	10	1.20					
Итого				100,0		100,0		17,7					

% износа, приведенный к 100 : $\frac{\text{процент износа, (гр.9)х100}}{\text{удельный вес (гр 7)}}$ = **18**

VII. Техническое описание служебных построек

г. 2008 а - Тамбур Этажность 1 Износ, % 9

№	Наименование конструктивных элементов	Описание конструктивных элементов (материал, конструкция, отделка и прочее)	Удельный вес по плану	Полный вес в %	Удельный вес с поправкой
1	Фундамент	бетонный	11	1	11
2	Стены и перегородки	кирпичные	26	1	26
3	Перекрытия	железобетонные плиты	4	1	4
4	Крыша	рулонная	13	1	13
5	Полы	остонные	7	1	7
6	Проемы	окна- металлопластиковые, дверь- металлопластиковая	14	1	14
7	Отделочные работы	окраска, подвесной потолок	18	1	18
8	Внутреннее освещение	скрытая проводка	4	1	4
9	Прочие работы	отмостки	3	1	3
ИТОГО			100,0		100,0

Литера а1 - ТамбурЭтажность IИзнос, % 9

№ п/п	Наименование конструктивных элементов	Описание конструктивных элементов (материал, конструкция, отделка и прочее)	Удельный вес по таблице	Поправки к уд. весу в %	Удельный вес с поправками
1	Фундамент	бетонный	11	1	11
2	Стены и перегородки	кирпичные	26	1	26
3	Перекрытия	железобетонные плиты	4	1	4
4	Крыша	рулонная	13	1	13
5	Полы	плитка	7	1	7
6	Проемы	окна- металлопластиковые, дверь- металлопластиковая	14	1	14
7	Отделочные работы	окраска, подвесной потолок	18	1	18
8	Внутреннее освещение	скрытая проводка	4	1	4
9	Прочие работы	отмостки	3	1	3
ИТОГО			100,0		100,0

а2 - Холодный
пристрой

Этажность 1 Износ, % 15

	Наименование конструктивных элементов	Описание конструктивных элементов (материал, конструкция, отделка и прочее)	Удельный вес по таблице	Поправка к уд. весу в %	Удельный вес с поправками
1	Фундамент	бетонный	11	1	11
2	Стены и перегородки	кирпичные	26	1	26
3	Перекрытия	железобетонные плиты профнастил	4	1	4
4	Крыша		13	0	0
5	Полы	бетонные	7	1	7
6	Двери	двери-металлическая	14	1	14
7	Отделочные работы		18	0	0
8	Внутреннее освещение		4	0	0
9	Прочие работы	отмостки	3	1	3
ИТОГО			100,0		65,0

VIII. Исчисление восстановительной и действительной стоимости здания и его частей

Литер	Наименование строений и сооружений	№ табл.	Измерит.	Стоим. измерит. по таблице	Ценност. коэфф.	Стоим. после прим. ценност. коэфф.	Стоим. измерит. с поправк.	Количество (объем, площадь)	Восстановительная стоим. в ценах 2008 г.	% износа	Действительная стоим. в ценах 2008 г.
А А1	Основное строение	28/129 б	куб.м	53,50	1	53,50	4 169,79	10946	45 642 521	18	37 426 867
а	Гамбур	28/164 а	куб.м	13,10	1	13,10	1 276,27	61	80 405	9	73 169
сб 28, т 164, стены кирпичные, прочее (пристрой)		1,25									
а1	Гамбур	28/164 а	куб.м	13,10	1	13,10	1 021,01	22	22 462	9	20 440
а2	Холодный пристрой	28/164 а	куб.м	13,10	0,65	8,52	664,05	3-1	22 578	15	19 191

XI. Инвентаризационная стоимость (для целей налогообложения),(руб.)

	Восстановительная стоимость в ценах 2008 г.	Действительная стоимость в ценах 2008 г.
Основное строение	45 642 521,00р.	37 426 867,00р
Домашний пристрой	125 415,00р	112 800,00р
ИТОГО:	45 767 966,00р.	37 539 667,00р.

Полная балансовая стоимость 3218771,75 руб.

Остаточная балансовая стоимость (с учетом износа)

_____ руб

Инвентарный номер заказчика

03.04.2008

Исполнил:

Сатр

03.04.2008

Проверил:

03.04.2008

Начальник отделения

Максимов



Постановка на технический учет

№ п/п	Наименование объекта	Документы, на основании которых объект будет поставлен на учет	Фамилия, имя, отчество лица, ответственного за постановку на учет	Подпись дата
1	Банно - прачечный комплекс №1	Постановление о переименовании объекта № 7244 от 26.10.2011 г.	Усик В.Г.	23.04.2008

Ранее присвоенные (сравочно):

Адрес	
Инвентарный номер	4254
Кадастровый номер	
Литера	

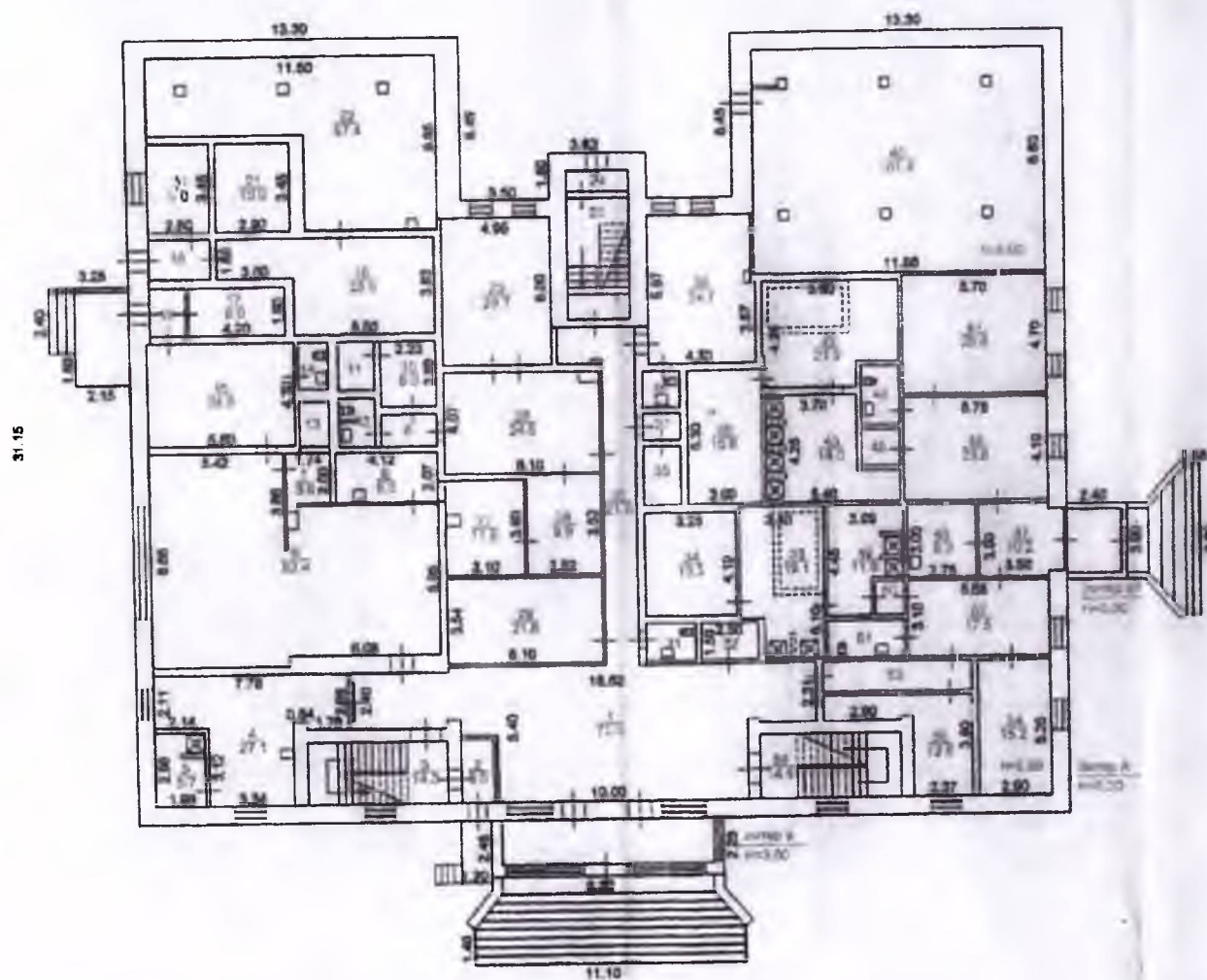
XII. Ведомость последующих обследований

	" " " г.	" " " г.	" " " г.
Исполнил (Ф.И.О., должность)			
Проверил (Ф.И.О., должность)			
Начальник (Ф.И.О.)			

М.П.

М.П.

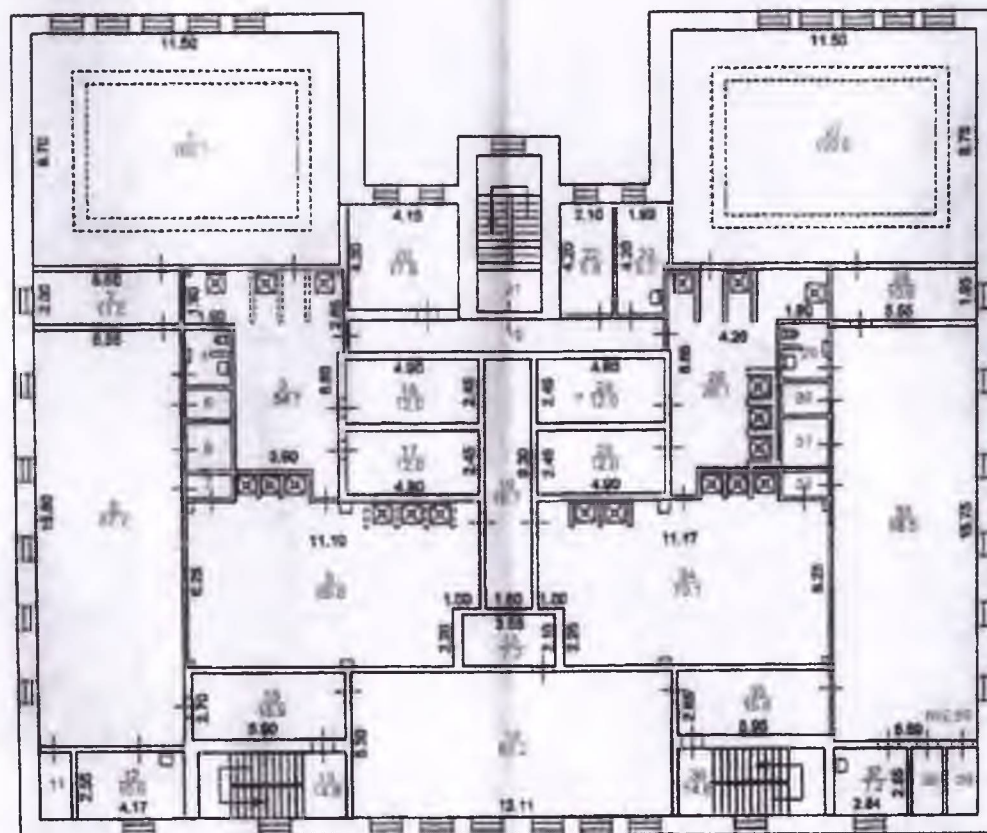
М.П.



Схематический план здания ФГУП "Росгипроветеринария-Федеральное БТИ" по Хаты-Мансийскому АО-Юри

Полный план. Батон - рабочий комплекс №1

Дизайнер	Филиппов И.О.	Проектировщик	Лето	Хаты-Мансийский АО-Юри, г. Сургут	Лист	1
Надзорщик	Маслов Т.С.	Сметчик	Сургут	МО городской округ город Сургут	Экз.	1
Руководитель	Давыдов С.А.	Сметчик	Сургут	г. Дудинка, 11	Масштаб	1:200
Сметчик	Савицкий М.Г.	Сметчик	Сургут			

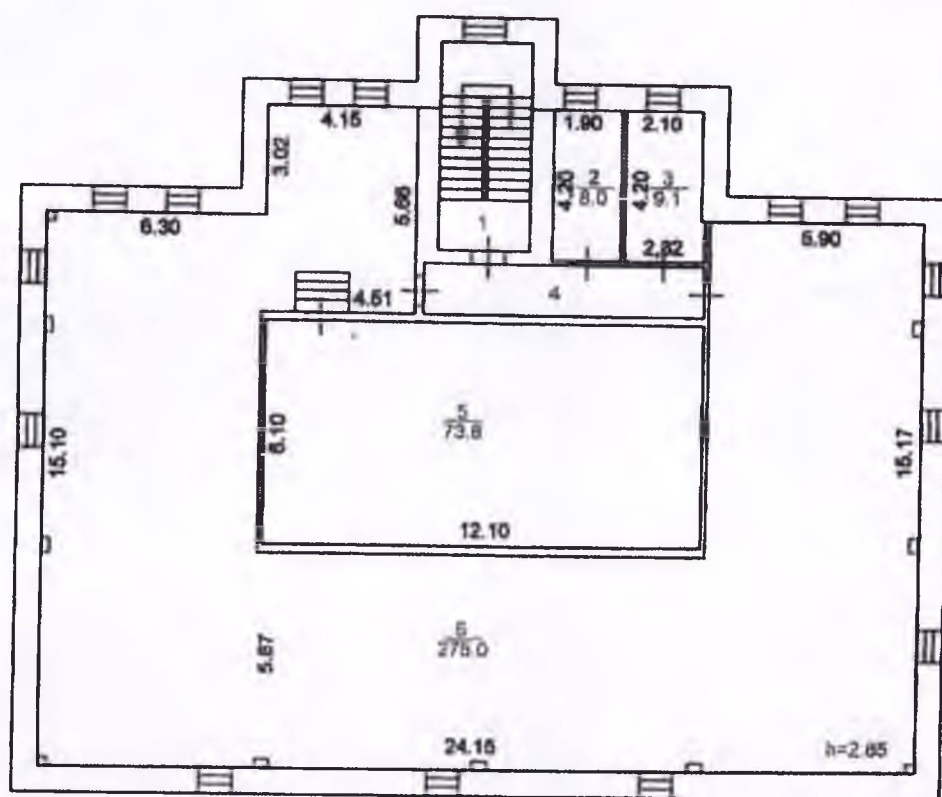


Сургутское отделение филиала ФГУП "Ростсельмашаризация-Федеральное БТИ" по Ханты-Мансийскому АО-Югра

Полтавский план. Батно - прачечный комплекс №1

Должность	Фамилия И.О.	Подпись	Дата	Ханты-Мансийский АО-Югра, г. Сургут	Лист	1
Нач. отделения	Матвеева Т.С.	<i>Т.С. Матвеева</i>	25.11.11	МО городской округ город Сургут	Листов	1
Руководитель	Давыдов С.А.	<i>С.А. Давыдов</i>	24.11.11	ул. Давыдовская, 11	Масштаб	1:200
Тополь	Степановича М.Г.	<i>М.Г. Степанович</i>	23.11.11			

3 этаж



Сургутское отделение филиала ФГУП "Ростехинвентаризация-Федеральное БТИ" по Ханты-Мансийскому АО-Югра

Полэтажный план. Банно - прачечный комплекс №1

Должность	Фамилия И.О.	Подпись	Дата	Ханты-Мансийский АО-Югра, г. Сургут	Лист	1
Нач. отделения	Мизилова Т.С.	<i>[Signature]</i>	24.11.11	МО городской округ город Сургут	Листов	1
Рис. группы	Давова С.В.	<i>[Signature]</i>	24.11.11	ул. Декабристов, 11	Масштаб	1:200
Техник	Синиудина М.Г.	<i>[Signature]</i>	23.11.11			

ЭКСПЛИКАЦИЯ К ПОЭТАЖНОМУ ПЛАНУ СТРОЕНИЯ

врачебный комплекс №1

г. Сургут, ул. Декабристов, 11

№ п/п	№ по плану строения	Наименование частей помещения	Формула подсчета частей помещения по внутреннему обмеру:	Площадь по внутреннему обмеру, в т.ч. предназначенная под помещения:		Высота помещений по внутрен. обмеру:	Итоговые суммы:	Категории помещений:
				основная:	вспомогательная:			
	1	вестибюль	$5,40 \times 10,00 + 2,40 \times 4,00 - 0,12 \times 1,39 + 0,55 \times 2,10 + 2,95 \times 2,31 - 0,57 \times 0,27 + 1,57 \times 2,70$		75,5	2,85	75,5	коммунальное хозяйство
	2	пожарный выход	$3,0 \times 1$		3,0		3,0	коммунальное хозяйство
	3	лестничная клетка	$2,50 \times 5,70$		14,3		14,3	коммунальное хозяйство
	4	помещение	$2,14 \times 2,11 + 3,34 \times 5,23 + 0,54 \times 2,08 + 1,76 \times 2,35 - 0,50 \times 0,36$		27,1		27,1	коммунальное хозяйство
	5	душевая	$2,95 \times 1,99 - 0,98 \times 0,16$		5,7		5,7	коммунальное хозяйство
	6	бар	$5,42 \times 8,65 + 6,08 \times 5,95 - 0,83 \times 0,10 - 0,57 \times 0,94$	82,4			82,4	общепит
	7	моечная	$2,00 \times 1,74 + 0,43 \times 0,37$		3,6		3,6	общепит
	8	кухня	$4,12 \times 2,07$	8,5			8,5	общепит
	9	коридор	$2,19 \times 1,28$ *		2,8		2,8	общепит
	10	сушилка	$2,69 \times 2,23$		6,0		6,0	общепит
	11	прачечная	$1,96 \times 1,46$		2,9		2,9	общепит
	12	туалет	$1,93 \times 1,45 - 0,95 \times 0,17$		2,6		2,6	общепит
	13	моечная	$2,03 \times 1,78$		3,6		3,6	общепит
	14	туалет	$1,80 \times 1,21$		2,2		2,2	общепит
	15	раздевалка	$5,80 \times 4,30$		24,9		24,9	общепит
	16	тамбур	$2,9 \times 1$		2,9		2,9	общепит
	17	электрощитовая	$4,20 \times 1,90$		8,0		8,0	коммунальное хозяйство
	18	служебное помещение	$5,50 \times 3,83 + 3,00 \times 1,60$		25,9	4,00	25,9	коммунальное хозяйство
	19	коридор	$4,2 \times 1$		4,2		4,2	коммунальное хозяйство
	20	служебное помещение	$2,60 \times 3,45$		9,0		9,0	коммунальное хозяйство
	21	служебное помещение	$2,90 \times 3,45$		10,0		10,0	коммунальное хозяйство
	22	служебное помещение	$11,50 \times 6,85 - 21,4 \times 1$		57,4		57,4	коммунальное хозяйство
	23	помещение	$4,95 \times 6,00$		29,7	2,85	29,7	общепит
	24	тамбур	$0,85 \times 2,55$		2,2		2,2	коммунальное хозяйство
	25	лестничная клетка	$2,55 \times 4,78$		12,2		12,2	коммунальное хозяйство
	26	подсобное	$4,07 \times 6,10 - 0,79 \times 0,43$		24,5		24,5	общепит
	27	кухня	$3,10 \times 3,90 - 0,58 \times 0,46$	11,8			11,8	общепит
	28	подсобное	$3,53 \times 2,52$		8,9		8,9	общепит
	29	гардероб	$6,10 \times 3,54$		21,6		21,6	коммунальное хозяйство
	30	коридор	$1,35 \times 13,70 + 1,65 \times 1,55 - 0,40 \times 0,20$		21,0		21,0	коммунальное хозяйство



0000000000-0000000000-0000356571-0000026970

А	И	31	туалет	3,0*1		3,0		3,0	коммунальное хозяйство
		32	касса	2,30*1,50	3,5			3,5	коммунальное хозяйство
		33	бассейн	6,10*3,40-1,65*1,00	19,1			19,1	коммунальное хозяйство
		34	парная	3,25*4,10	13,3			13,3	коммунальное хозяйство
		35	подсобное	1,50*2,31		3,5		3,5	коммунальное хозяйство
		36	парная	3,00*5,30	15,9			15,9	коммунальное хозяйство
		37	подсобное	1,51*1,07		1,6		1,6	коммунальное хозяйство
		38	туалет	1,43*1,46		2,1		2,1	коммунальное хозяйство
		39	кабинет	4,30*2,87+4,16*3,00-0,45*0,25	24,7			24,7	коммунальное хозяйство
		40	бойлерная	11,66*8,80-0,42*0,42*6-1,04*0,12		101,4	4,00	101,4	коммунальное хозяйство
		41	комната отдыха	5,70*4,70		26,8	2,85	26,8	коммунальное хозяйство
		42	бассейн	21,9*1	21,9			21,9	коммунальное хозяйство
		43	душевая	3,70*4,25+2,27*1	18,0			18,0	коммунальное хозяйство
		44	туалет	3,5*1		3,5		3,5	коммунальное хозяйство
		45	коридор	1,50*1,51		2,3		2,3	коммунальное хозяйство
		46	раздевалка	5,75*4,10	23,6			23,6	коммунальное хозяйство
		47	вестибюль	3,00*3,50-0,25*0,70*2		10,2		10,2	коммунальное хозяйство
		48	бытовое помещение	2,75*3,00		8,3		8,3	коммунальное хозяйство
		49	душевая	3,05*4,45-1,80*1	11,8			11,8	коммунальное хозяйство
		50	тамбур	1,15*1,35		1,6		1,6	коммунальное хозяйство
		51	туалет	4,6*1		4,6		4,6	коммунальное хозяйство
		52	раздевалка	5,65*3,10	17,5			17,5	коммунальное хозяйство
		53	коридор	5,80*1,20		7,0		7,0	коммунальное хозяйство
		54	комната отдыха	2,90*5,25	15,2			15,2	коммунальное хозяйство
		55	бытовое помещение	2,37*3,90+2,90*1,00+0,54*0,74		12,5		12,5	коммунальное хозяйство
		56	лестничная клетка	2,55*5,70		14,5		14,5	коммунальное хозяйство
Итого по этажу I					287,2	614,6		901,8	

Итого по этажу I

А	И	1	бассейн	11,50*8,70	100,1		2,85	100,1	коммунальное хозяйство
		2	массажный кабинет	5,50*2,00	11,0			11,0	коммунальное хозяйство
		3	моечная	8,66*3,90-1,10*2,94+0,26*2,65+1,90*1,90-0,20*0,25*2	34,7			34,7	коммунальное хозяйство
		4	туалет	1,73*2,15-0,20*0,43-0,15*0,15-0,78*0,12		3,5		3,5	коммунальное хозяйство
		5	электрошитовая	2,7*1		2,7		2,7	коммунальное хозяйство
		6	подсобное	3,1*1		3,1		3,1	коммунальное хозяйство
		7	тамбур	1,75*1,10		1,9		1,9	коммунальное хозяйство



8	раздевалка	5,55*15,80	87,7	87,7	коммунальное хозяйство
9	мочная	6,25*1,93+2,89*7,25+6,15*6,28-2,20*1,00-0,25*0,45-0,25*0,25-0,25*0,41-0,44*0,42	69,0	69,0	коммунальное хозяйство
10	коридор	5,90*2,70	15,9	15,9	коммунальное хозяйство
11	раздевалка	3,4*1	3,4	3,4	коммунальное хозяйство
12	подсобное	4,17*2,55	10,6	10,6	коммунальное хозяйство
13	лестничная клетка	5,91*2,50	14,8	14,8	коммунальное хозяйство
14	парикмахерская	12,11*5,30	64,2	64,2	коммунальное хозяйство
15	бытовое помещение	3,55*2,10-0,25*0,40	7,2	7,2	коммунальное хозяйство
16	коридор	1,80*9,30	16,7	16,7	коммунальное хозяйство
17	парная	2,45*4,90	12,0	12,0	коммунальное хозяйство
18	парная	2,45*4,90	12,0	12,0	коммунальное хозяйство
19	коридор	11,50*1,20	13,8	13,8	коммунальное хозяйство
20	кабинет	4,15*4,30	17,8	17,8	коммунальное хозяйство
21	лестничная клетка	2,55*5,80	14,8	14,8	коммунальное хозяйство
22	кабинет	2,10*4,20	8,8	8,8	коммунальное хозяйство
23	лаборатория	1,99*4,20-0,09*1,57	8,2	8,2	коммунальное хозяйство
24	парная	4,90*2,45	12,0	12,0	коммунальное хозяйство
25	парная	4,90*2,45	12,0	12,0	коммунальное хозяйство
26	мочная	8,68*4,26-1,04*3,02+0,26*2,82+1,90*1,90-0,25*0,25	38,1	38,1	коммунальное хозяйство
27	бассейн	11,50*8,75	100,6	100,6	коммунальное хозяйство
28	массажный кабинет	5,55*1,95	10,8	10,8	коммунальное хозяйство
29	туалет	2,15*1,65-0,42*0,20-0,15*0,15	3,4	3,4	коммунальное хозяйство
30	электрощитовая	1,73*1,18	2,0	2,0	коммунальное хозяйство
31	подсобное	1,69*1,73	2,9	2,9	коммунальное хозяйство
32	тамбур	1,11*1,74	1,9	1,9	коммунальное хозяйство
33	раздевалка	5,59*15,75	88,0	88,0	коммунальное хозяйство
34	мочная	6,25*11,17+2,76*1,10-1,00*2,20-0,43*0,48-0,43*0,25-0,20*0,40-0,20*1	70,1	70,1	коммунальное хозяйство
35	коридор	2,65*5,95	15,8	15,8	коммунальное хозяйство
36	лестничная клетка	5,91*2,50	14,8	14,8	коммунальное хозяйство
37	подсобное	2,84*2,55	7,2	7,2	коммунальное хозяйство
38	подсобное	1,20*2,55	3,1	3,1	коммунальное хозяйство
39	подсобное	1,20*2,55	3,1	3,1	коммунальное хозяйство



0000000000-0000000000-0000356571-0000028910

				757,1	162,6		919,7	
Итого по этажу II								
A	III	1	лестничная клетка	5,80*2,55		14,8	2,85	14,8 коммунальное хозяйство
		2	подсобное	4,20*1,90		8,0		8,0 коммунальное хозяйство
		3	подсобное	2,32*4,20-3,01*0,22		9,1		9,1 коммунальное хозяйство
		4	коридор	7,65*1,40		10,7		10,7 коммунальное хозяйство
		5	помещение	6,10*12,10		73,8	3,15	73,8 коммунальное хозяйство
		6	венткамера	15,17*5,90+18,25*5,87+ 5,91*9,23+0,39*2,64+4, 15*5,66-0,20*0,40*7- 0,25*0,25*3		275,0		275,0 коммунальное хозяйство

				0,0	391,4		391,4	
Итого по этажу III								
A1	Подвал	1	подвал	2,09*4,93+13,46*2,85+2, 07*5,02+5,02*4,64+2,2 6*0,67-1,23*2,14- 0,40*0,40*3		80,8	2,20	80,8 коммунальное хозяйство
		2	подвал	2,55*5,70		14,5		14,5 коммунальное хозяйство
		3	подвал	5,60*8,50		47,6		47,6 коммунальное хозяйство
		4	подвал	531,5*1- 8,10*1,00+4,75*8,10		561,9		561,9 коммунальное хозяйство

				0,0	704,8		704,8	
Итого по подвалу								
Всего:				1 044,3	1 873,4		2 917,7	

	основная	вспом.	итого
общепит	102,7	114,6	217,3
коммунальное хозяйство	941,6	1758,8	2700,4
	1044,3	1873,4	2917,7



000000000-000000000-0000356571-0000029970